

MONTAGNE

Fiche Technique

Contact régisseur :
Samuel Wagner - 06 10 05 80 46
samwagner@gmx.fr

Contact régisseur :
Samuel Wagner - 06 10 05 80 46
samwagner@gmx.fr

1 Chorégraphe
1 Danseur
1 Régisseur
Durée du spectacle : 35 min
Jauge maximum : 150 places
Temps de montage :
8h (avec pré-montage)
10h (sans pré-montage)
Personnel demandé : 1 régisseur lumière,
1 électricien

Plateau

Plancher flottant exigé
- Profondeur : 8m, compressible à 7m
- Ouverture : 8m, compressible à 7m
- Hauteur : 5m sous gril, compressible à 4m
Tapis de danse noir

Pendrillonage

Boîte noire 8m/8m
Fond noir
4 pendrillons à l'italienne

Décor

Mur panneaux bois et pieds métal, de 6m
de large, avec 2 dimensions de hauteur
possible : 3,75m ou 3,25m

Machinerie

Installation de plusieurs poulies pour
manipuler les branchages

Lumières

1 console à mémoire 40 circuits
Gradateurs : 38 circuits
Projecteurs : 51
- 3 x 613 sx + portes gobos
- 6 x 614 sx + portes gobos
- 1 pc 2 kw
- 30 pc 1kw
- 5 platines
- 3 F1
- 4 Par 64

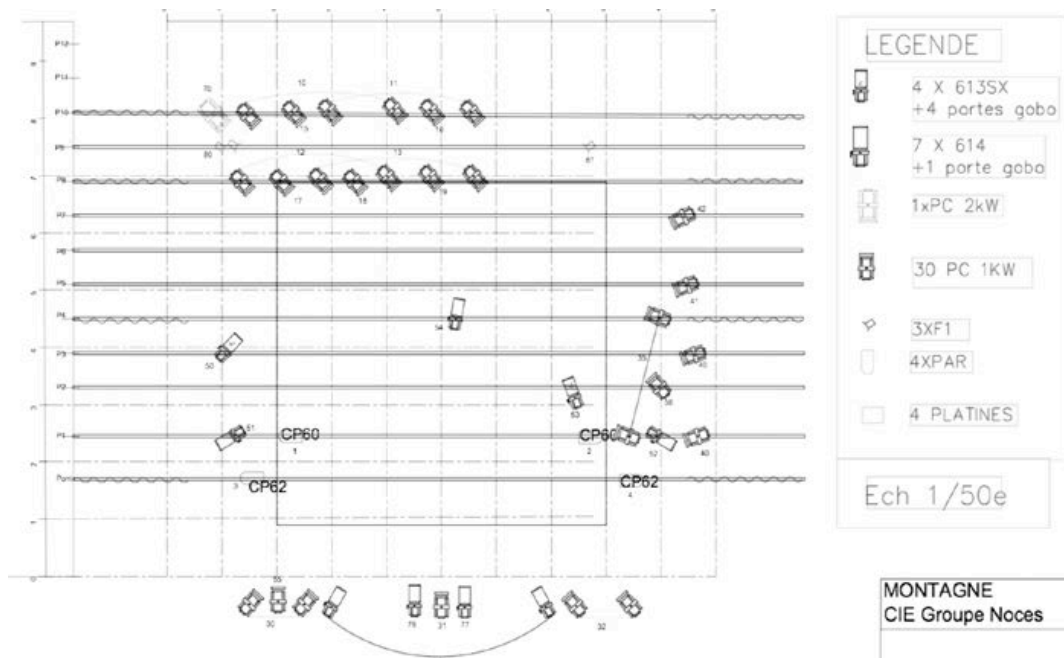
Son

1 lecteur CD audio + console de mixage.
Retours sur scène + 2 façades en salle
La compagnie dispose d'un micro HF
complet

Loge

Douche, serviettes, miroirs, fer et table à
repasser
Catering : bouteilles d'eau, café, thé, fruits
frais et biscuits

PLAN DE FEU



Les pieds sont des équerres en métal (tubes carré de 30mm); démontés les pieds font 3m de long et 60mm de large.

Demandes :

Des lestés : 5x30kg

Espace scénique en tapis noir demandé au lieu d'accueil de 8m/8m.

Machinerie (matériel de la Cie) :

- Installations de plusieurs poulies au gril pour manipuler deux branchages. La commande est renvoyée à jardin sur une chèvre de la Cie.
- Un assemblage de tasseaux (80cm /50cm) est fixé au gril par 2 colliers de projecteurs.

Dimensions et équipement nécessaire au plateau :

- ♦ Profondeur : 8m (compressible à 7m)
- ♦ Ouverture : 8m (compressible à 7m)
- ♦ Hauteur : 5m sous gril
- ♦ Tapis de danse noir.
- ♦ 1 échelle 2 pans pour le montage du décor.
- ♦ Intercom au plateau à jardin pour les tops machinerie.

Pendrillonage :

- ♦ Une boîte noire de 8m /8m.
- ♦ Un fond noir.
- ♦ Ouverture rideau de scène si possible.
- ♦ 4 pendrillons à l'italienne (cf plan du décor) Un noir

« total » est impératif.

Lumière

Nombre de projecteurs et de circuits :

- ♦ 38 circuits 51 projecteurs
- + LUMIERE PUBLIC GRADUABLE

Type de projecteurs :

- ♦ 3 x 613SX + portes gobos (dont un rasant)
- ♦ 6 x 614SX + 5 portes gobos
- ♦ 1 PC 2KW
- ♦ 30 PC 1KW (dont 4 rasants)
- ♦ 5 platines
- ♦ 3 F1
- ♦ 4 PAR 64 : 2xCP62 2xCP60

Console :

- ♦ 1 console à mémoire et temporisation d'au moins 40 circuits.

Le régisseur de la salle sera sollicité pour programmer les mémoires et les temps de celles-ci.

Son

♦la Cie a un micro HF complet

Pour la diffusion : plan des en cours.

♦1 lecteur CD audio et une console de mixage.

♦Un système comprenant des retours sur scène (centre plateau) et une façade d'une puissance adaptée à la salle.

Loges

♦Un fer à repasser et sa table + miroirs + Serviettes éponge.

♦Bouteilles d'eau, café, thé, fruits frais et biscuits.



